

GUIDE PRATIQUE

LA SÉCURITÉ DES LIVRAISONS D'ALIMENT EN ÉLEVAGE

Les conseils, c'est par là !



Nutriciab

GROUPE

“CONSEILS POUR L'ACCESSIBILITÉ DE VOTRE SITE D'ÉLEVAGE”

1

Les voies d'accès doivent être stabilisées et correctement dégagées

2

Les zones à risque doivent être protégées

3

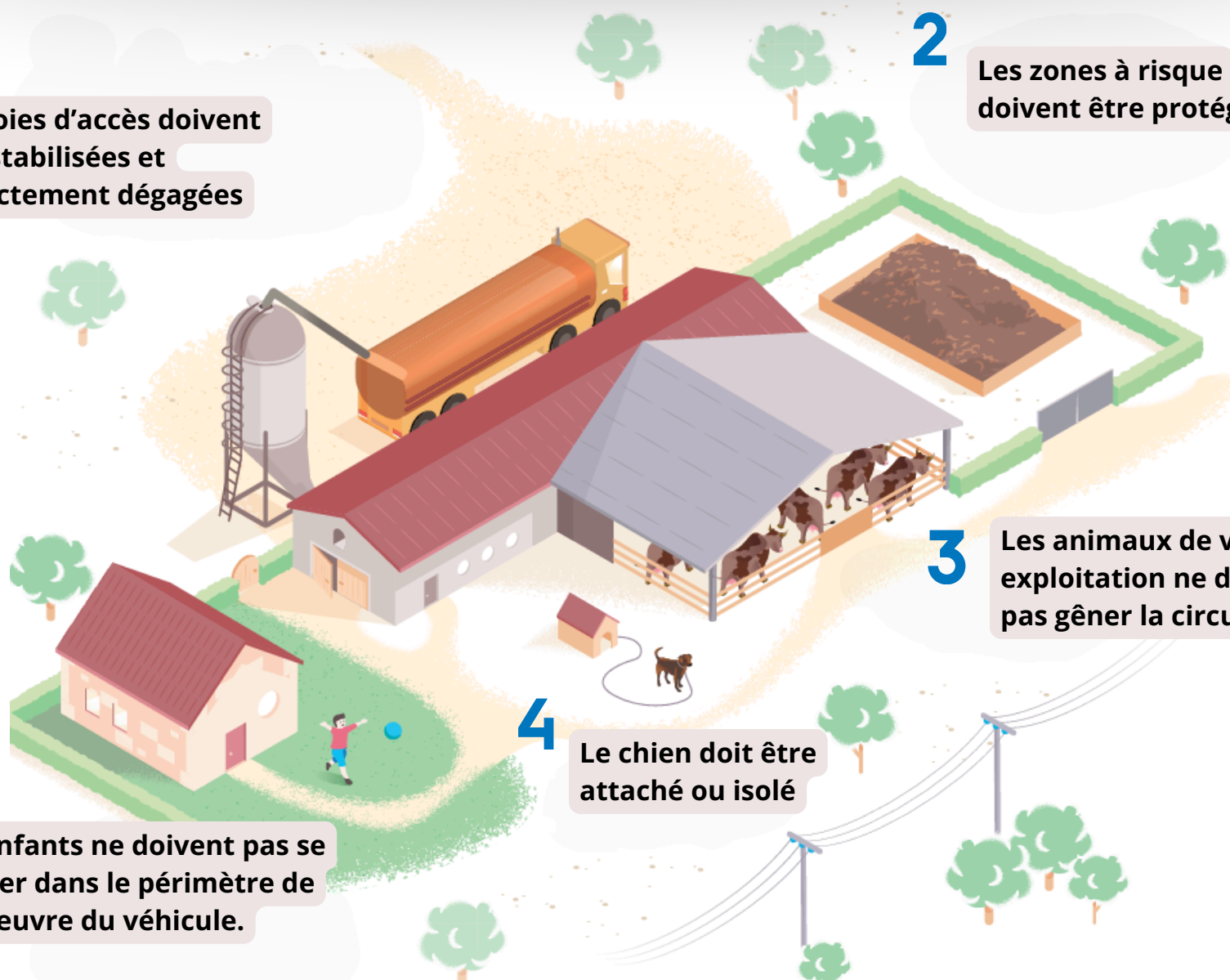
Les animaux de votre exploitation ne doivent pas gêner la circulation

4

Le chien doit être attaché ou isolé

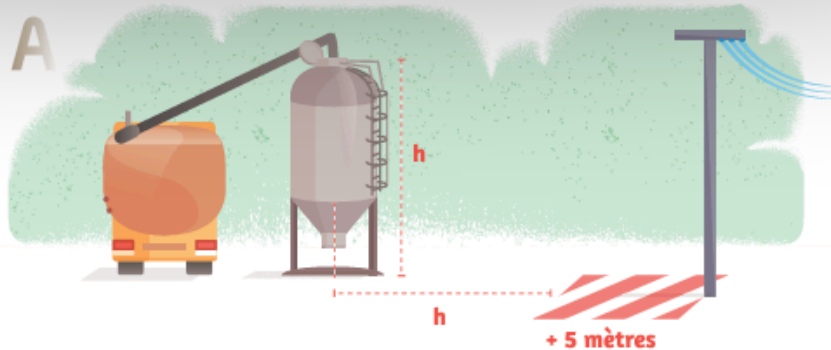
5

Vos enfants ne doivent pas se trouver dans le périmètre de manœuvre du véhicule.

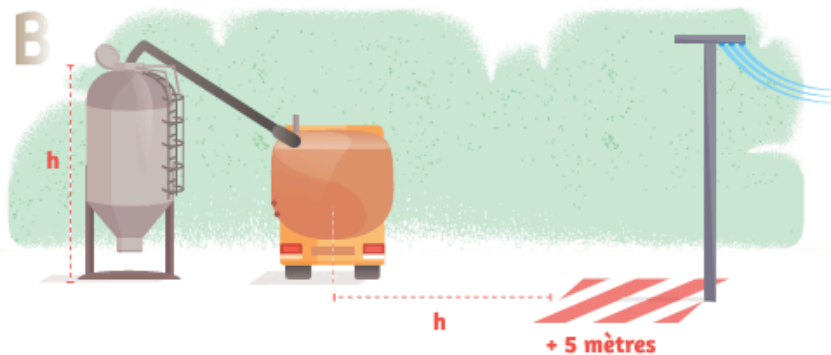


“CONSEILS SUR LES RISQUES ÉLECTRIQUES EN ÉLEVAGE”

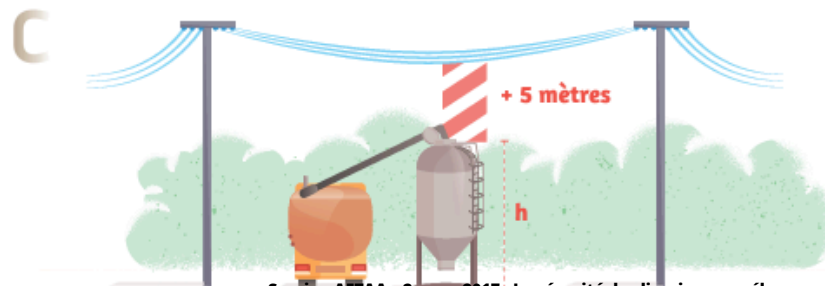
Si le silo est situé **entre la ligne électrique et le chemin** d'accès du véhicule de livraison, la distance entre la ligne électrique et le silo doit être au moins **égale à la hauteur du silo (H)** augmentée de 5 mètres



Si le **chemin d'accès** du véhicule de livraison est situé **entre la ligne électrique et le silo**, la distance entre la ligne électrique et le véhicule doit être au moins **égale à la hauteur du silo (H)** augmentée de 5 mètres



Lorsque les **distances horizontales** ci-dessus **ne peuvent être respectées**, la ligne électrique doit alors être à une hauteur minimale de **$H + 5$ m**



“CONSEILS POUR ÉVITER LES RISQUES D’EFFONDREMENT ET DE CHUTE”

Un **système d’ouverture** depuis le sol (tringlerie rigide, cordelette du câble) actionnant la trappe, doit être installé, fonctionnel et bien entretenu.

1 Ouverture du couvercle par traction du câble à partir du sol.

rembarde

2

Crinoline

En cas de nécessité pour le chauffeur de monter en haut du silo, **l’échelle** permettant d’accéder à la trappe de remplissage doit être en bon état et fixée de façon permanente. Elle comporte, dans sa partie basse, un élément aisément amovible et devant être enlevé après chaque utilisation. A partir de 2 m, l’échelle doit être munie d’une crinoline fixe. Sur le haut du silo, elle doit être reliée à la trappe par deux rambardes.

3

La plate-forme d’élevage et le silo doivent être accessibles, **la dalle** doit être propre et dégagée pour éviter glissade ou trébuchement.

Échelle amovible

REJOIGNEZ-NOUS

POUR SUIVRE NOS ACTUALITÉS !



Nutriciab

GRUPE

